

# Supplier Relationship Management

## Una red de suministro bajo control añade valor

### Alimenta tu competitividad con tu red de suministro

La globalización del comercio está transformando profundamente la dinámica de las cadenas de suministro. Las redes de suministro se extienden superando los límites geográficos e involucran varias y distintas partes a lo largo del proceso.

Las empresas están deslocalizando las actividades secundarias y con bajo valor involucrando a terceras partes en procesos como el aprovisionamiento de los materiales o de los productos acabados desde la India y del Extremo Oriente. Esta nueva Cadena de Suministro extensa está creando un nuevo enfoque en la gestión de los riesgos que, si están bien gestionados, pueden beneficiar a las redes de suministro proporcionándoles un elevado factor estratégico, como un contribuyente clave en el rendimiento de la cadena de suministro y

aportando valor al servicio prestado al cliente y consumidor final. Sin embargo las consecuencias de una mala gestión de la cadena de suministro no se limitan en la reorganización de la oficina central con aumento de los costes o con un suministro poco fiable de los productos; crean un efecto onda que impactará en la confianza de los consumidores y por ultimo puede afectar la competitividad de la empresa y la credibilidad en el mercado. Las redes de suministro globales llevan a menudo algunos retos típicos:

- El riesgo más alto de un error de suministro en términos de tiempo, cantidad o coste;
- Calidad de adhesión asociada con la presión por principios éticos y una responsabilidad social de la empresa;

- Frecuentes interrupciones del proceso formadas por lead times más largos;
- Nivel inadecuado de la visibilidad creando problemas de resolución lenta y difícil de manejar;
- Falta o ausencia de comunicación entre fabricantes y proveedores.

Dominar estas realidades de la cadena de suministro se ha convertido en un prerequisite para cualquier organización que participe en el comercio mundial, y lo es aún más para empresas que venden productos relacionados con la moda, o de otros bienes con ciclo de vida corto. Es la eficiencia y fiabilidad de la red de suministro lo que puede posicionar a una empresa por encima de otras en un mismo mercado. El Supplier Relationship Management (SRM) ofrece beneficios sostenibles y a largo plazo en muchos niveles.

### El Valor del SRM

La tecnología especializada puede apoyar y potenciar la transformación de su cadena de suministro, facilitando la mejora y la eficiencia de conducción en todos sus procesos de selección y adquisición. Como tal, reducirá al mínimo cualquier impacto negativo que puedan tener en el rendimiento global de la cadena de suministro. Los fabricantes de todo el mundo conocen su valor y los informes internacionales muestran un claro aumento año tras año en las inversiones en tecnologías de Supplier Relationship Management (SRM) y cada vez son más las empresas que a medio plazo se aprovechan de sus beneficios.

El SRM de TXT e-solutions, parte de la solución TXTCHAIN puede ayudar a construir un marco de colaboración único para sus redes de suministro y de logística y, como tal, orquestar todos sus procesos de la cadena de suministro, desde el inicio hasta la tienda.

- **Gestionar y Colaborar:** los socios comerciales, proveedores y subcontratistas y los 3PLs (proveedores de servicios logísticos terciarios) pueden colaborar a través de



# SUPPLIER RELATIONSHIP MANAGEMENT

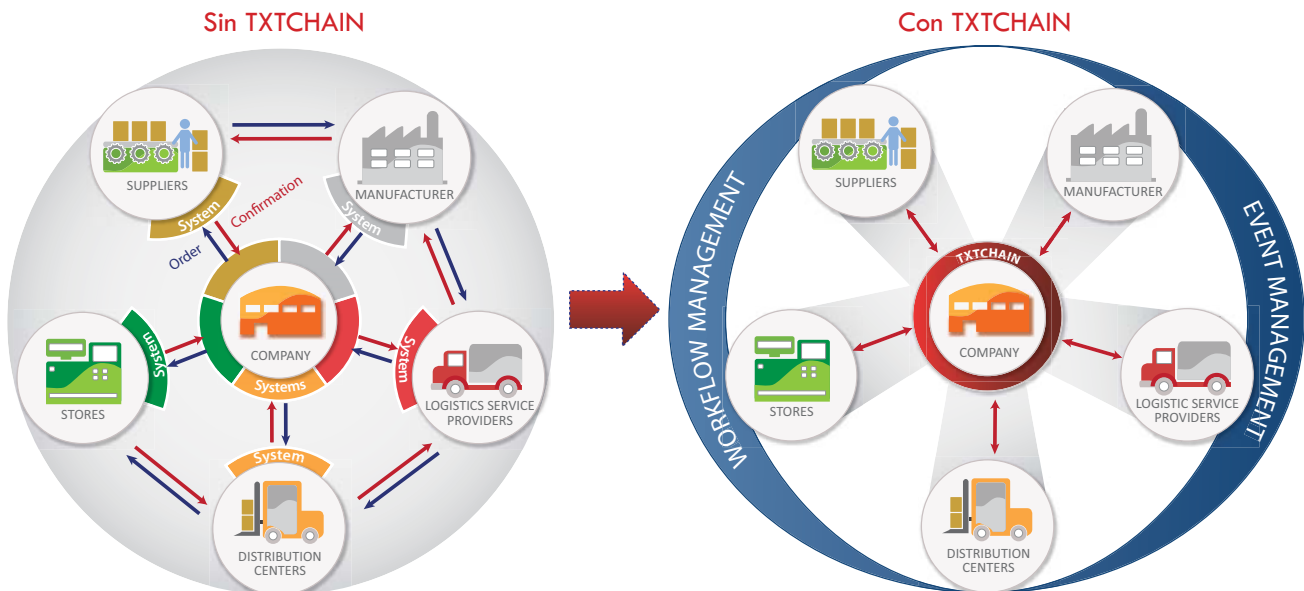
## Una red de suministro bajo control añade valor

una solución que, como TXTCHAIN, abarca todos los aspectos incluidos en los procesos end-to-end de la gestión de suministro, desde la selección y la adquisición tales como la supervisión de la producción subcontratada, a la logística y distribución.

- El uso de una solución de software a lo largo de toda la red aporta total transparencia, constituyendo la base para la toma de decisiones informadas para alcanzar un objetivo común.
- **Optimizar:** cada dato/información en el repositorio le permite desarrollar y asignar workflows claros entre los diferentes partners internos y externos, y las diferentes ubicaciones geográficas. Además este único enfoque reduce el papeleo y automatiza las tareas de bajo valor. Este alto nivel de automatización en combinación con las capacidades de gestión por excepciones garantiza el

mejor uso de tiempo y recursos mediante la concentración de esfuerzos sólo en cuestiones críticas; esto ayuda también en la prevención de las interrupciones repetidas del proceso y, en definitiva, aporta un nuevo nivel de agilidad en respuesta a los cambios del mercado.

- **Control:** desde que la información está disponible y compartida a lo largo de toda la red de suministro, es posible gestionar el evento en tiempo real. El evento que monitoriza la funcionalidad y los cuadros de mando asegura la toma rápida de medidas counteractive. La medición de las funciones de los proveedores es transparente y procesable a lo largo de toda la red ya que se basa en un conjunto de datos. Resumiendo: un estricto control de los materiales, las operaciones y los costes de logística y la mejora del compromiso y de la relación con los proveedores que ofrece la adaptación a su estrategia de empresa.



### Nota

Empresas líderes confían en TXTCHAIN: Auchan, Charles Voegelé, Gerry Weber, Gucci, Hellmann, NKD, Louis Vuitton Malletier, Meyer&Meyer, Semikron, Snaidero...y más de 800 productores relacionados en todo el mundo.

"TXTCHAIN nos permitirá abandonar un panorama donde los sistemas de IT son fragmentados para basarnos en una única versión de la información. Las interrupciones del proceso pertenecerán al pasado y esperamos conseguir el mayor rendimiento posible en la SC desde la capacidad de establecer KPI a medida a lo largo de toda la cadena de valor" afirma una nota marca retailer de moda con más de 800 tiendas en toda Europa.

- **Crecimiento:** TXTCHAIN, con su exhaustivo proceso de cobertura y de gestión de las capacidades, le permitirá optimizar su red de suministro para alejarse de la estructura funcional cerrada que está basada exclusivamente en las transacciones entre entidades separadas y a menudo en conflicto con los objetivos empresariales. Dar forma a la información y proporcionarla a todos los partners de forma coherente, actuará como canalizador para un conjunto común de objetivos y una mejor respuesta a la demanda de los consumidores. TXTCHAIN le ayuda a configurar la transformación de su red de suministro en movimiento y, de esta manera, traerá beneficios de un ecosistema rentable mediante el suministro demand-driven.

### Procesos de suministro end-to-end con TXTCHAIN

Desde la selección a la distribución, las avanzadas capacidades del SRM de TXTCHAIN hacen posible la gestión de su oferta y de los procesos logísticos mientras prosiguen las constantes revisiones y, como tal, aspira a continuas

mejoras. Ya sea directamente conectado a los sistemas ERP o accesible via web front-end, TXTCHAIN actúa como un repositorio central de información para la compra y órdenes de envío, datos de catálogos, notas de entrega, así como los datos de los inventarios y de informes de eventos y garantiza el intercambio seguro de datos a través de sus partners de negocio a nivel mundial.

### Origen y Negociación

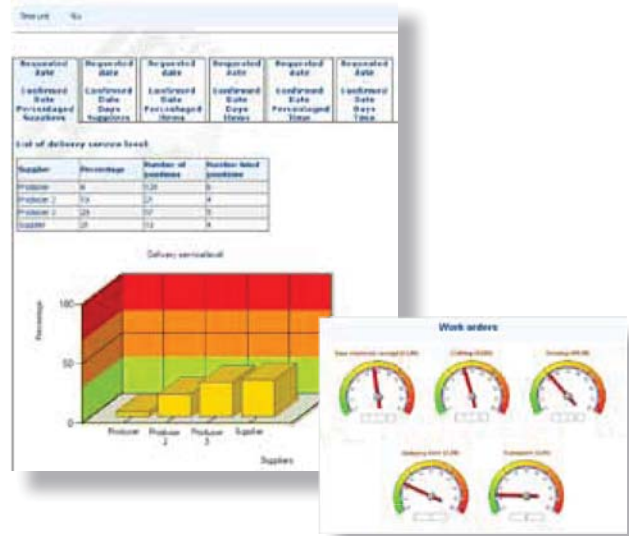
TXTCHAIN. Call-for-offers son fácilmente transformados gracias a las plantillas configurables que incluyen normas de negociación. Todos los proveedores involucrados se benefician de una visibilidad en tiempo real sobre la situación de sus ofertas. Catálogo de capacidades de gestión de datos le ayuda a compartir y buscar información relativa a sus proveedores de productos.

### Orden de Colocación y de Control del Progreso de Producción

Colaborar con los proveedores y subcontratistas y supervisar el avance de la producción. TXTCHAIN adapta a los diferentes niveles de complejidad del modelo de reaprovisionamiento entre usted y sus partners comerciales. De la simple transmisión de órdenes de compra a los proveedores de materias primas para el seguimiento de la curso de la producción a su subcontratistas puede también emitir un complejo de órdenes para redes de fabricación horizontales. Además, TXTCHAIN le permite construir y gestionar una producción no lineal y articulada y workflows de compra, independientemente del nivel de complejidad.

### Logística y Gestión de los Documentos

Simplificar las operaciones de logística y distribución mediante la inclusión de los proveedores de servicios terciarios en el flujo de trabajo. Con TXTCHAIN puede realizar un seguimiento de las mercancías en tiempo real a lo largo de todos los nodos de la red de suministro sin perder de vista la garantía de la calidad, el transporte, la gestión de los contenedores, la gestión del inventario y la distribución. La documentación electrónica como los albaranes de envío y las órdenes relacionadas con cada paso en la logística puede ser emitida automáticamente e intercambiada en el sistema.



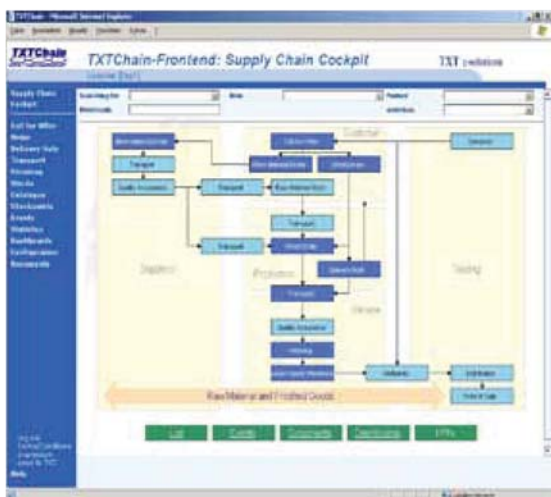
Report y paneles de control

### Diseño y Gestión del Workflow

Diseño y gestión de complejos workflows para el suministro de apoyo a los procesos tanto internos como externos. Organizar secuencias de actividades no lineales mediante la definición de condiciones basadas en eventos y acelerar la adopción de soluciones alternativas en caso de interrupciones. La funcionalidad Target Date Calculation ayuda en la optimización de sus workflows para cumplir con los plazos de entrega, así como para capitalizar en base a experiencias pasadas archivando sus workflows y examinándolas como parte de un crecimiento continuo.

### Gestión de Eventos

Tener una visión global en tiempo real de las circunstancias actuales de su red de suministro es ahora posible con TXTCHAIN. Las capacidades de gestión de eventos les permiten concentrarse sólo en las excepciones y por lo tanto automatizar



Supply Chain bajo control

### Nota

Construyendo la relación con sus partners de suministro - ¡Un verdadero valor añadido! La tecnología debe empeñar un rol de apoyo a las personas y a los procesos adaptándose a sus necesidades, y no al revés. Por esta razón el software SRM de TXT ha sido desarrollado para permitir una rápida implementación y favorecer su uso por parte del usuario. Para adaptarse a la singularidad de su red de suministro, TXTCHAIN está disponible tanto en modalidad ASP, accesible a través de la interfaz de usuario basada en la web, como directamente conectada a su sistema existente.

actividades de escaso valor para ahorrar tiempo y recursos que pueden a su vez emplearse para solucionar problemas y/o realizar actividades de valor añadido. La notificación inmediata de un menor rendimiento del KPI a través de la red garantiza reacciones rápidas.

## La Medición del Rendimiento y Presentación de Informes

Medir el rendimiento de su red de suministro en cualquier momento a través de cuadros de mando para seguir el rendimiento actual y generar la creación de informes para la toma de decisiones en el futuro. El actual rendimiento de los partners de suministro, por ejemplo, es visible en los paneles y le ayudará a tomar las medidas correctivas apropiadas. Además, las capacidades avanzadas de generación de informes le guiará a través de representaciones gráficas intuitivas de su rendimiento real vs objetivo KPIs, para ayudarle a tomar decisiones de suministro correctas a medio y largo plazo y mejorar el rendimiento empresarial global.

## Beneficios, hechos y cifras

Nuestros clientes obtienen beneficios con el SRM best-in-class.

### Mejor comunicación y uso de la información

- Programaciones coordinadas para aumentar las entregas a tiempo de los proveedores que se traduce en una reducción de más del 50% en los inventarios de materia prima y en la generación de buffers seguros a lo largo de la SC\*.
- Una sola versión de la realidad (One Version of the truth) y la centralización de datos en lugar de mantener los sistemas de IT aislados llevan a un proceso de propiedad más importante.
- los proveedores informados se muestran más preparados para responder a las necesidades del mercado.

- Proceso de coordinación y la visibilidad conllevan a un aumento de los pedidos de los proveedores.

- Reducción del efecto Bullwhip.

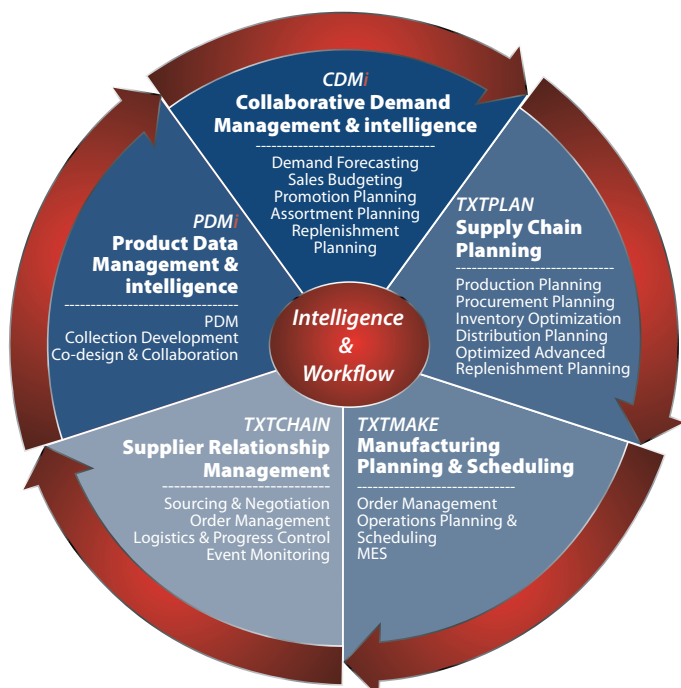
### Reducción de los costes

- La automatización de tareas que no aportan valor añadido puede suponer un ahorro de una cifra de casi dos dígitos de tiempo para el personal.
- Empresas que trabajan en mejorar los procesos de reaprovisionamiento afirman haber registrado importantes contribuciones para el negocio a través de un aumento en el margen neto.
- La reducción de los inventarios amortiguadores gracias a una mejor coordinación permite una reducción del Working Capital\*.
- Una mejor planificación logística lleva al uso de transporte premium (generalmente por vía aérea) al mínimo.

### Reducción de los lead-time y reacciones más rápidas

- Visibilidad en tiempo real en toda la cadena de suministro que permite acelerar los procesos y la toma de decisiones en base a hechos reales.
- La optimización del proceso y de la logística ahorra tiempo que puede ser dedicado, por ejemplo, a estrategias de aplazamiento en el desarrollo de productos.
- Reducción de papeleo y tiempo de ejecución más corto de las actividades conexas. Nuestros clientes informan por ejemplo, un ahorro de tiempo de hasta el 80% en la emisión de albaranes.

(\*fuente: AMR Research Inc.)



### Nota TXTCHAIN

TXTCHAIN es parte de TXTPERFORM2008, suite de la Supply Chain Management & Performance Management de TXT e-solutions. Mediante la conexión de suministro y provisión con el desarrollo de producto y los procesos aguas abajo tales como la planificación de la producción y la gestión de la demanda, TXTPERFORM2008 le permite administrar su cadena de suministro end-to-end.

Gracias a la inteligencia integrada de la cadena de suministro y al marco de gestión del Workflow, usted será capaz de determinar causa y efecto y el valor de las decisiones, así como evaluar pros y contras en cada paso del proceso. SRM es un pilar fundamental para ayudarle a evolucionar a su Cadena de Suministro en una Cadena de Valor.